



# Lisle sur Tarn Lac de Bellevue 81310



## 2<sup>-ème</sup> Division nationale Handipêche 26 - 27 & 28 avril 2024





*C'est toujours avec autant de plaisir que les élus et les agents techniques de Lisle sur Tarn s'activent pour permettre aux amateurs de pêche de s'adonner à leur passion pour cette 2<sup>ème</sup> division nationale d'handipêche.*

*Cette activité, tout au long de l'année autour du lac de Bellevue nous la devons à tous les bénévoles de l'AAPPMA locale, qui déploient leurs efforts sans compter, merci à eux.*

*Merci à Monsieur le Président de la fédération française des pêches sportives, merci à la Fédération de pêche du Tarn, merci à l'AAPPMA locale et à son président.*

*Ce site équipé d'un ponton pour personnes handicapées fait que ce lieu est accessible à tous, belle journée dans notre Petite Cité de Caractère.*

*Maryline Lherm*

*Maire de Lisle sur Tarn et Conseillère Départementale.*

# Partenaires financiers du championnat de France 2<sup>ème</sup> Division Handipêche



32 Rue Etienne Compayre  
81310 Lisle-sur-Tarn  
09 67 81 05 86

*Bureau de tabac, presse, FDJ, vins, jouets, carterie, papeterie, articles et appâts de pêche, confiseries, boissons, dépôt pain, dépôt pressing, point relais colis, montres et bijoux, dépannages (piles, bracelet de montre, développement photo, etc...), Wonderbox, timbres postaux, recharges dématérialisés, timbres fiscaux, paiement de proximité, retrait d'espèce Crédit Agricole, etc...*

Lundi – samedi 7h-19h30 NON STOP  
Dimanche et jour férié 8h-12h30

**Amipub**  
Avenue Albert Camus - 81370 SAINT SULPICE  
Tel : 05 63 41 85 72  
info@amipub.com  
Votre Spécialiste en Communication  
et impression tous supports

OBJETS PUBLICITAIRES	TEXTILES PUBLICITAIRES
BRODERIE / GRAVURE LASER	COUPES / MEDAILLES / TROPHÉES
VETEMENTS DE SPORT	VETEMENTS DE TRAVAIL
ENSEIGNES / VOILES / PANNEAUX	TAMPONS / PLAQUES MEDECINS

[www.amipub.com](http://www.amipub.com)

**Intermarché**  
LISLE-SUR-TARN

# Partenaires financiers du championnat de France 2<sup>ème</sup> Division Handipêche



**SARL JARDINERIE JAMANS**

Horaires d'Ouverture :  
du lundi au samedi de 8h30 à 12h30  
et de 14h00 à 19h00  
le dimanche matin de 9h00 à 12h00

**05 63 40 60 18**  
81800 Couffoueux



**LA SANTÉ POSITIVE, J'♥!**

05.63.33.70.19 - 11 Quai Escoussières, 81800 Rabastens



**VIAULE**  
TRAITEUR

Depuis 1965

**DENGASC RECYCLAGE**

**METAUX FERREUX | NON FERREUX | VHU**



Certifiée ISO 14001



[www.dengasc.fr](http://www.dengasc.fr) / [sas.dengasc@orange.fr](mailto:sas.dengasc@orange.fr)



 **Appats a domicile**

## Infos sites et secteurs

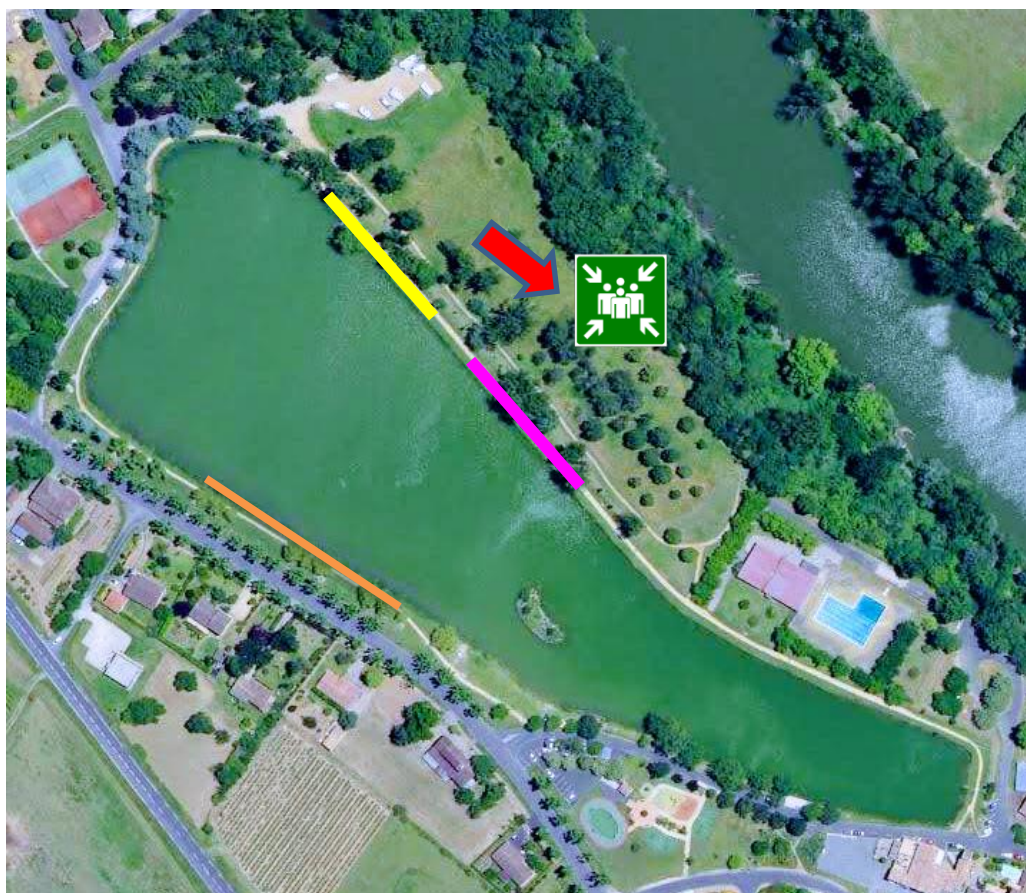
Poissons dominants	Gardons, rotengles, brèmes carpes.
--------------------	------------------------------------

## Plan des secteurs et point de rassemblement

	Accès	Points GPS	Chariot
Secteur A	Coté aire camping-car	Latitude : 43.85835   Longitude : 1.830858	non
Secteur B	Idem	Latitude : 43.85835   Longitude : 1.830858	non
Secteur C	Coté route saule	Latitude : 43.85835   Longitude : 1.830858	non
<b>*****Véhicules derrière les pêcheurs*****</b>			

	Profondeur	Vitesse du courant Nul – Lent –Rapide -Violent
Secteur A	1,60m à 2,30m	Nul à moyen selon l'intensité du vent
Secteur B	1,60m à 2,30m	Nul à moyen selon l'intensité du vent
Secteur C	1,00m à 2,30m	Nul à moyen selon l'intensité du vent

Anguille	<i>Interdite</i>
Brochet	<i>60cms</i>
Sandre	<i>50cms</i>



## LIMITATIONS

	Maximum	Particularités
Cannes	11.50m	Canne moulinet 8m MAXI
Amorce	15 L	Terre comprise
Esches totales	1.5 Litre	
Fouillis	½ Litre	
Vers de terre	0.5 litres	Non coupés

## HORAIRES

	Vend 26	Sam 27	Dim 28
	Manche1	Manche2	Manche3
Rendez-vous	10h00	8h00	7h00
Tirage au sort	11h00	9h30	7h30
Entrée dans les box	11h30	9h45	7h45
Début des contrôles (*)	12h50	10h45	8h50
Amorçage	13h50	11h50	9h50
Début de la manche	14h00	12h00	10h00
5 minutes	16h55	14h55	12h55
Fin de la manche	17h00	15h00	13h00
Palmarès et repas de clôture			14h30

(\*) : Les esches doivent être présentées dans des **boîtes mesure**, sans maintien du



## Points de rendez-vous

	Sur place	Adresse	Points GPS
Manche1	X	Lac de Bellevue - Piscine Municipale	Latitude : 43.85835   Longitude : 1.830858
Manche2	X	Idem	
Manche3	X	Idem	
Palmarès	X	Idem	

## Informations diverses

	Nom	Téléphone	Mail
Responsables épreuve et forfait	KAJETANIAK Hervé	06.23.87.09.23	hkajetaniak@ffpsed.fr
Président du CR Occitanie	GRANIER Fabien	06.77.52.10.66	Fabien.granier@orange.fr
Président commission FFPSED 81	MANSUY Pierre-Alain	06.01.96.39.54	Commissionffpsed81@gmail.com
Président AAPPMA	MASSIAU Gilles	06.80.11.37.84	gil.massiau@orange.fr

## Règlement

**Classement au poids, bourriche anglaise obligatoire, 3 manches de 3h.**

**Les esches doivent être enfilées sur l'hameçon.**

**Aucun système de maintien, bague, cheveu, etc. n'est autorisé.**

**Les graines cuites (maïs, chènevis, ...) sont comptabilisés avec les amorces.**

**Les esches, les pâtes (y compris alimentaires), artificielles ou synthétiques, sont interdites.**

**Pendant la manche, les pêcheurs auront tout loisir d'effectuer un amorçage léger « rappel ». Les boules de rappel devront être confectionnées d'une seule main sans aucun appui.**

**Pour le rappel effectué à l'aide de la coupelle, les amorces ou les esches collées, pourront être prises d'une seule main mais ensuite la boulette de rappel pourra être serrée à deux mains.**

**Règlement FFPSD disponible sur :**

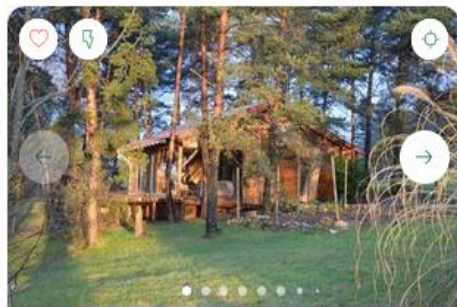
<https://ffpsed.jimdo.com/reglements-statuts-et-assurance/>



# Gîtes et Hébergements



**Camping - car**  
**Lisle sur Tarn**  
**Lac de Bellevue**



Gîte

## Le chalet du Gourpat

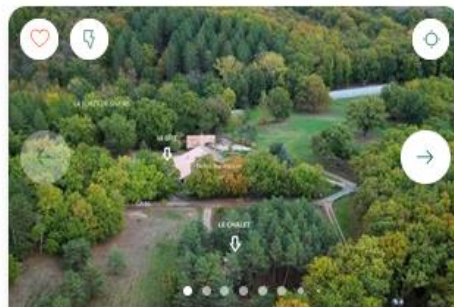
à LISLE-SUR-TARN - Tarn

2 chambres 4 personnes

À partir de

**60 €** par nuit

14 avis



Gîte

## Le Grand Gourpat

à LISLE-SUR-TARN - Tarn

4 chambres 10 personnes

À partir de

**147 €** par nuit

1 avis



Gîte

## Le Gourpat

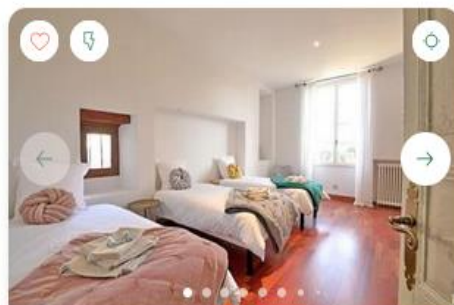
à LISLE-SUR-TARN - Tarn

2 chambres 6 personnes

À partir de

**65 €** par nuit

3 avis



Gîte

## La Maison de Clément 5 personnes

à LISLE-SUR-TARN - Tarn

2 chambres 5 personnes

À partir de

**190 €** par nuit

1 avis







Gîte

### La Maison de Clément

à LISLE-SUR-TARN - Tarn

5 chambres 11 personnes

À partir de  
**279 €** par nuit

3 avis



Gîte

### Chez Cathy

à Lisle sur tarn - Tarn

3 chambres 6 personnes

À partir de  
**64,50 €** par nuit

12 avis



Gîte

### Fournac

à LISLE-SUR-TARN - Tarn

3 chambres 5 personnes

À partir de  
**51,50 €** par nuit

3 avis



Gîte

### Le Patis

à LISLE SUR TARN - Tarn

4 chambres 8 personnes

À partir de  
**115 €** par nuit

10 avis